

ANALIZA OPT-DIMENSIONALA NELINIARA (8D-NLS) LRIS

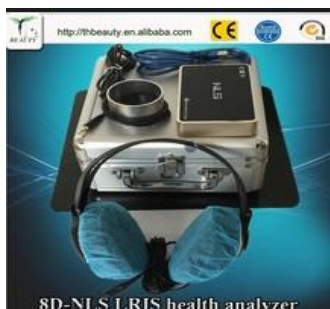
PENTRU STABILIREA STARII DE SANATATE ACTUALE SI A TENDINTELOR VIITOARE, PRIN BIO-REZONANTA, IRIDODIAGNOSTIC, ANALIZA AUREI, ANALIZA BIO-CAMPULUI si ANALIZA GRUPEI SANGUINE. TERAPIE BIO-ENERGETICA DE RE-ECHILIBRARE PRIN BIOREZONANTA SI BIO-FEEDBACK INTERACTIV, RECOMANDARI SI GENERARE DE REMEDII HOMEOPATE, TESTARE COMPATIBILITATE ALIMENTE, MEDICAMENTE SI SUPLIMENTE NUTRITIONALE
(CE Standards EN 60601- 1-2: 2007)

(Certification for compliance with requirements of ISO 9001:2000 for design, development, manufacturing, sales and servicing of bio-resonance diagnostics devices on March 15, 2007, in Bureau Veritas Certification (BVQI) certification body with accreditation in UKAS (GREAT BRITAIN), ANAB (USA), DAR (GERMANY): accreditation in 31 countries, including Japan and countries of Southeastern Asia, Canada. EN ISO 13485:2010 "Medical devices - Quality management systems" EN ISO 13485:2012 (No.: MD583050 from 21.01.2013) and MDD 93/42/EEC - Medical Device Directive (Certificate No.: CE583051 from 25.04.2013) in British Standards)

Autor: Dr. Corneliu Moldovan

Sistemul 8D-NLS LRIS este printre cele mai revolutionare si avansate dispozitive existente in prezent pentru analiza si tratamentul disfunctiilor energetice si organice umane. Analiza efectuata permite identificarea precoce a modificarilor aurei electromagnetice, a sistemului de puncte si meridiane de acupunctura, a modificarilor irisului, a modificarilor genetice, a modificarilor celulare, organice si sistemice, care se coreleaza cu starea prezenta a subiectului investigat si cu tendintele patologice viitoare, fiind capabil sa efectueze si o reala terapie de reglaj bio-energetic eficace in multe afectiuni patologice, predominant functionale sau la debutul acestora.

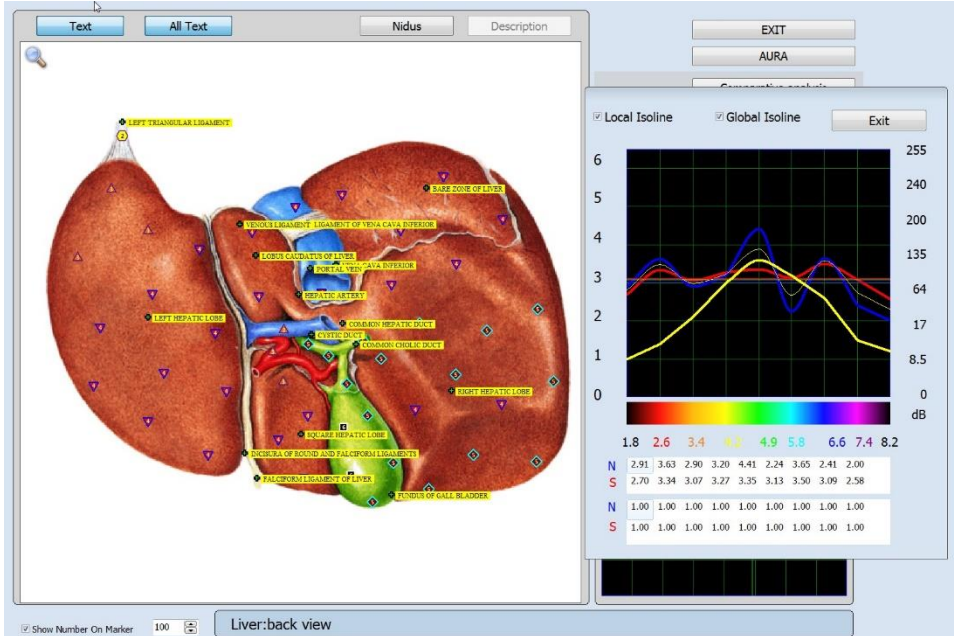
Metoda NLS (analiza neliniara) de diagnostic permite evaluarea starii biocampului,



individual, pentru fiecare organ. Rezultatele se obtin sub forma de imagini cu topografia zonei afectate, precum si prin afisarea de simboluri grafice (Fig. 1)

diferite care permit analiza afectarii tesuturilor si totodata determinarea cu exactitate a leziunilor (inflamatie, degenerare sau distructie).

Fig. 1



Precizarea diagnosticului se efectueaza prin analiza entropiei si prin analiza nonlineara (NLS) Fig. 2, Fig. 3. Sistemul 8D NLS LRIS analizeaza simultan mai multe canale de date, testand si capacitatea de adaptare a organismului la

stres si la starea de boala sau la diferite disfunctii organice precum si rezervele functionale ale acestuia. Diagnosticul NLS se bazeaza pe analiza unui vortex de campuri electrice, electromagnetice si magnetice ale organismului viu, generat de celule si de tesuturi, campuri care poarta toata informatia biologica si care au un rol important in interactiunile dintre subsistemele organice si in transferul energo-informatiional in si inafara organismului (Fig. 4).

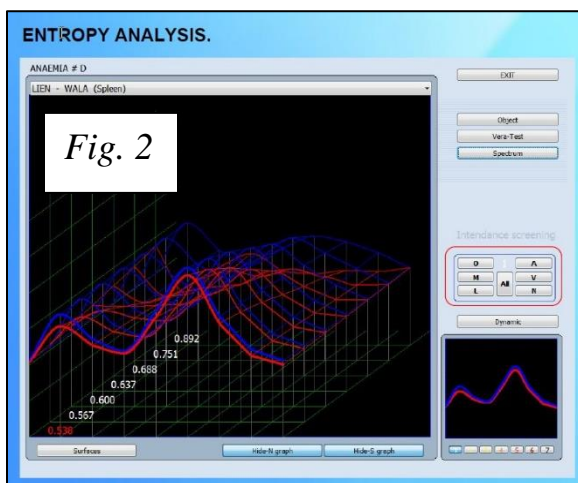


Fig. 2

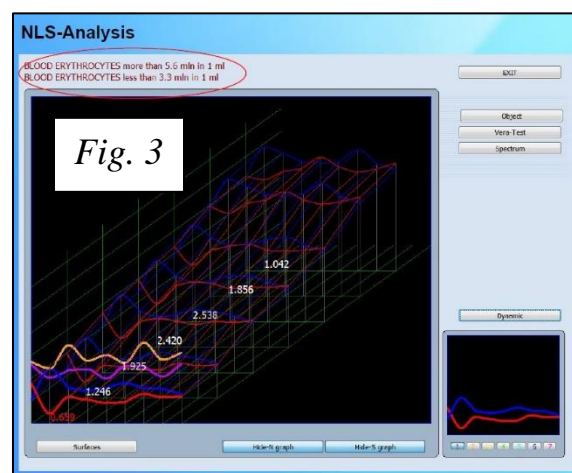


Fig. 3

Procesele patologice produse de cauze diferite, sunt interpretate ca oscilatii electromagnetice dizarmonice care determina blocaje, initial energetice, care interfera cu functionarea normala a organismului (Fig. 4). Sistemul 8D-NLS LRIS

elimina aceste blocaje, prin utilizarea de oscilatii electromagnetice, cu semn opus aplicand conditia ca suma algebrica a undelor dizarmonice si a oscilatiilor electromagnetice inversate sa fie egala cu zero. Meta-terapia sau terapia de Biorezonanta clasica (Fig. 5) utilizata, permite compensarea functionala, in trepte, a dezechilibrelor functionale. De notat ca efectul terapiei de rezonanta magnetica apare treptat si se amplifica in 2-6 ore dupa aplicarea stimulării. Aplicarea mai multor sedinte (4-8) poate potentia efectul global, benefic al reechilibrării, care este cu atat mai

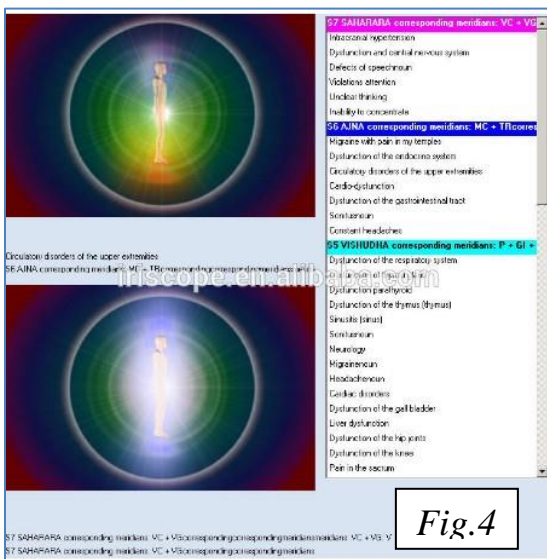


Fig. 4

intens cu cat boala este in fazele initiale. Nu exista efecte secundare sau adverse ale

investigatiei si ale terapiei de bio-rezonanta.

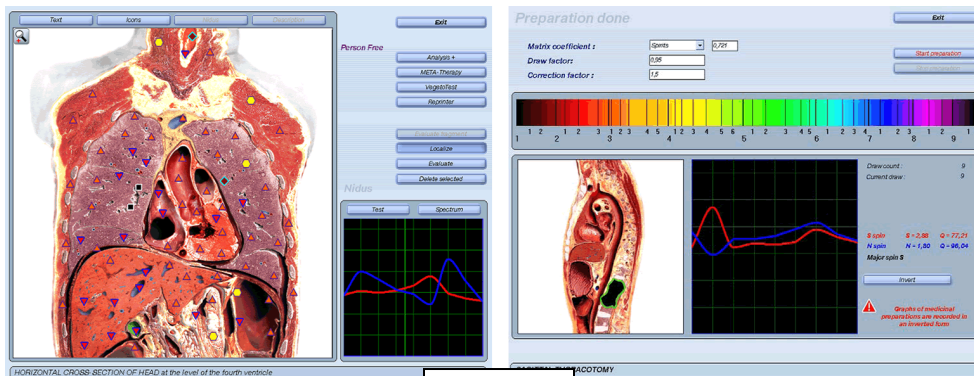


Fig. 5

8D-NLS poate scana, la cerere, si efectua teste complexe pentru mai mult de 1000 de organe si tesuturi, **analize care includ si:** evaluarea principalelor analize sanguine, infectii cu

bacterii, virusuri, fungi, protozoare sau helminti (Fig. 6), teste alergice (mai mult de 500 de alergeni), teste hormonale, nivelul imunitatii, diagnostic cromozomial, analiza auri si a Chakrelor, matricea emotionala si a stresului etc. Sistemul poate recomanda un listing de remedii homeopate si poate testa bio-compatibilitatea cu subiectul investigat, poate testa remedii Ayurvedice, Remedii Florale Bach, suplimente nutritionale si fitoterapice si stabiliu utilitatea acestora in terapiile integrative. Sistemul poate genera un *inprint* pe baza unui spectru de frecvente individualizat in functie de patologia identificata si produce remedii homeopatice pe suport apos, solutii alcoolice si zahar (Fig. 7).

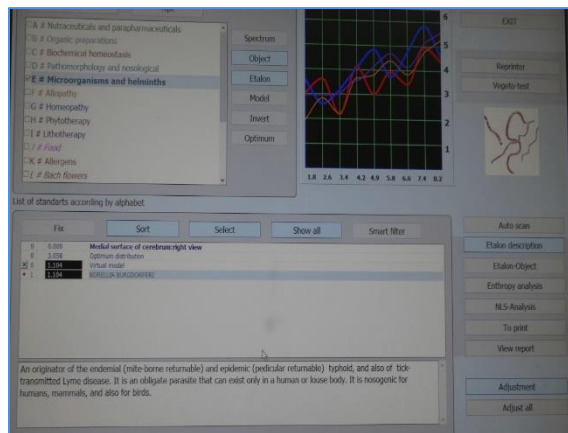


Fig. 6 Identificarea unei Borelioze

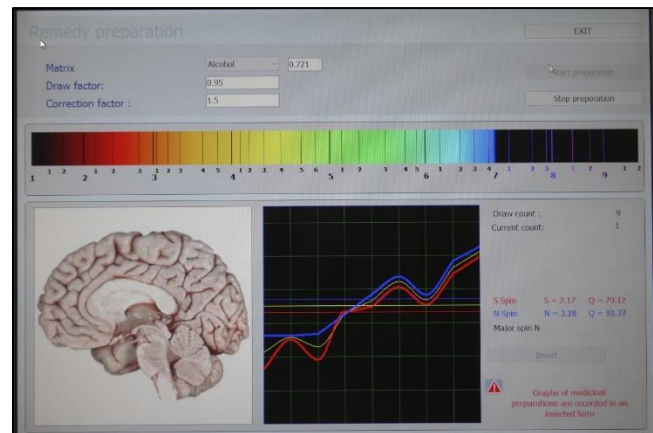


Fig. 7 Realizarea unui *inprint* homeopatic

Indicatiile diagnostice si de reechilibrare bio-energetica ale sistemului sunt:

1. Boli si alterari ale starii de sanatate, predominant functionale (oboseala cronica, insomnia, spasmofilia, anxietatea, hiperaciditatea gastro-duodenala, refluxul esofagian, gastrita si ulcerul gastro-duodenal, colita cronica, colopatia cronica functionala, dischinezia biliara, hipo sau hipertonica, tahicardia, palpitatiile, cenestopatiile, poli-artralgii ideopatiche etc)
2. Durerea (acuta, cronica) exemple: *nevralgia de trigemen; nevralgia faciala; nevralgia dentara; nevralgia postherpetica, nevralgia nervului Arnold, lombalgia cronica si acuta, lombo-sciatica, cefaleea, migrena, cervicalgia, dorsalgia, gonalgia, durerea mono sau poli articulara, durerea abdominala, durerea renala etc.*
3. Boli ORL si ale Sistemului Respirator (rinita alergica/ cronica, sinuzita cronica, rinosinuzita, astmul bronic, hipoacuzia de perceptie, bronhopatia cronica obstructiva (BPOC) etc)
4. Boli cardio-vasculare (hipertensiunea arteriala st I/ II, Angina pectorala necomplicata –angor de efort, arteriopatia obliteranta periferica etc)
5. Boli digestive (constipatia cronica, spasmul esofagian, greata si varsaturile, disfagia, dispepsia etc)
6. Boli si sindroame neurologice (sindroame post accidente vasculare cerebrale ischemice, tinitus, cefaleea cronica, vertige-ul si boala Menier, hemiparezele spastice, paresteziile, nevralgiile etc)
7. Boli reumatismale cronice (spondiloza cervico-dorso-lombara, discopatia cervicala, toracala si lombara, sindromul cervico-cranial, sindromul cervico-brahial, torticolisul, bursita umarului, a cotului, a soldului, bursita prepatelara [genunchi], artrite, sinovite, tenosinovite, mialgia difuza, artroze etc)

8. Boli ginecologice (sindromul premenstrual, dismenoreea, displazia mamara, hipomenoreea, infertilitatea feminina si masculina, disfunctia erectila masculina etc)
9. Boli urologice (cistita nespecifica, retentia de urina, enurezis, adenomul de prostata, infectiile urinare cronice etc)
10. Boli dermatologice (dermatite, urticaria, herpes zooster, alergo-dermiile etc).
11. Boli infectioase; 12. Boli autoimune; 13. Boli psihice minore si terapia stresului cronic; 14. Boli alergice etc.

Durata explorarii si a primei sedinte de reechilibrare bio-energetica si bio-feedback: cca 120 minute

Durata unei sedinte de reechilibrare bio-energetica si bio-feedback: 45 minute.

Pacientul va primi un fisier cu principalele rezultate si un raport privind starea de sanatate.

Nota Bene:

Investigatia si procedura de biorezonanta nu este o procedura medicala si nu trateaza sau nu previne nici o boala. Explorarea si terapia complementara 8D-NLS LRIS nu prezinta efecte secundare sau adverse. Aceasta investigatie si modalitate de tratament complementar ajuta diagnosticul medical conventional si terapiile alopate si se poate aplica concomitent cu acestea sau ca unica modalitate.

Pacientul trebuie sa fie hidratat (minim 250-300 ml apa plata) cu cel putin o ora inainte de procedura, nu trebuie sa se alimenteze sau sa isi administreze medicamente sau suplimente nutritionale cu cel putin 2 ore inainte, trebuie sa fie linistit si nestresat. Pacientul nu trebuie sa poarte bijuterii sau obiecte de metal in timpul investigatiei.